

Mobile Geräte einfach
sicher managen.



consense mobi^{DM}



„Ich schon im Taxi,
mein Smartphone noch
im Flieger – und jetzt?“



„Mein iPhone ist wieder
da, aber alle Daten ge-
löscht. Und das auf der
Messe. Was nun?“

mobi^{DM} – Konfektionierung, Sicherheit, Monitoring.

„Ready to use“ Gerätekonfektionierung + Rollout-Service

- Beschaffung und Inventarisierung sämtlicher mobiler Endgeräte
- direkte Übergabe der vorkonfigurierten Geräte an die Nutzer, inkl. Telefon-Support für den einmaligen Registrierungsprozess



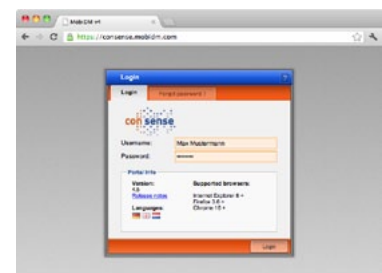
Standardisierte Sicherheit für Geräte + Daten

- zentrale Durchsetzung von IT-Sicherheitsrichtlinien in Echtzeit, automatisches Aufspielen von Security-Updates
- bei Geräteverlust Schutz der sensiblen Unternehmensdaten durch Fernlöschung (Remote Wipe / Kill-Pill)
- sichere Einbindung privater Mitarbeitergeräte (Bring Your Own Device)



Rund-um-die-Uhr-Monitoring

- 24/7-Überwachung und Steuerung von Geräten, Software und Daten über zentrale webbasierte Management-Konsole
- gleichzeitiges Einrichten aller Geräte mit „over the air“ Fernkonfiguration und Softwareverteilung



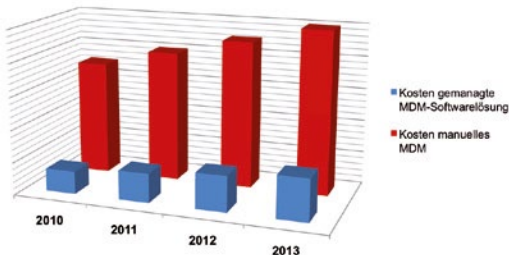
Zentrale Webkonsole, wahlweise als Self-Care Portal oder Managed Service

mobi^{DM} – App-Management, Kostensicherheit, Flexibilität.



Effektives Applikations-Management

- weltweite Kontrolle über mobile Applikationen auf sämtlichen Endgeräten
- unternehmenseigener „App Store“ für zugelassene und empfohlene Anwendungen



Kostenvergleich manuelles Mobile Device Management vs. gemanagte MDM-Softwarelösung

Kostensicherheit und -kontrolle


- professionelles Servicemanagement zur Begrenzung der Telekommunikationsausgaben
- Reduzierung der allgemeinen MDM-Betriebskosten wie der Kosten für manuelle Verwaltung, Supportaufwand oder teure Insel-Lösungen



Unsere skalierbare Cloud-basierte SaaS-Lösung integriert Geräte unterschiedlichster Betriebssysteme.

Flexibel erweiterbares Baukasten-Prinzip

- consense mobi^{DM} ist eingebettet in unsere Serviceverträge – dem Komplet-Service rund um Ihre Mobilfunk-Flotte
- optional Übernahme administrativer Aufgaben, Reparaturservice, Tarifvergleich / Benchmarking, Reporting, Rechnungsverarbeitung

A man with short brown hair, wearing a light blue vertically striped button-down shirt, is sitting at a desk and working on a silver laptop. He is looking towards the laptop with a slight smile. The background is a bright, out-of-focus office window. In the bottom right corner, there is an orange circular graphic containing text.

*„Um iPads für
mein Team zu ordern,
brauch ich doch keine
IT-Abteilung, oder?“*

A close-up photograph of a woman with long, dark brown hair, wearing a light grey blazer over a white collared shirt. She is looking down at a black smartphone held in her hands, with a slight smile on her face. The background is plain white.

„Will mir die coole App
aufs Firmenhandy laden
– darf ich das?“

Warum consense mobi^{DM}?



Schnelle Lösung – sofort einsatzbereit

ideal für Unternehmen, die mobile Endgeräte sicher managen wollen, ohne dafür in eine eigene Lösung investieren zu müssen



Einfache Steuerung

automatische und gleichzeitige Erst- und Fernkonfiguration von Mobile Devices unterschiedlichster Betriebssysteme



Sichere Geräte und Daten

konsequenter Schutz durch zentrale Umsetzung Ihrer IT-Sicherheitsrichtlinien auf unternehmenseigenen und privaten Geräten



Reduzierter Administrationsaufwand

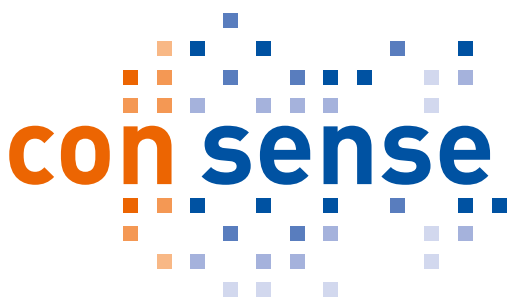
Entlastung der IT-Abteilung und Steigerung der Mitarbeiterproduktivität durch verringerte Ausfallzeiten



Und was
machen Ihre
Mitarbeiter?

Mobile Device Management: einfach und sicher mit consense mobi^{DM} !

- „Ready to use“ Gerätekonfektionierung und Rollout-Service
- Standardisierte Sicherheit für Geräte und Daten
- Rund-um-die-Uhr-Monitoring
- Effektives Applikations-Management
- Kostensicherheit und -kontrolle



consense gmbh
An der Dammheide 10
60486 Frankfurt am Main

Fon 0800 24 600 26 400
Fax 0800 24 600 26 499

beratung@consense.de
www.consense.de