

ITK-Umzugsmanagement

Kurzvorstellung consense gmbh

Die consense gmbh mit Sitz in Frankfurt am Main hat sich in den vergangenen Jahren als Qualitätsdienstleister mit dem Schwerpunkt Beratung und Vermittlung von IT und Telekommunikation etabliert.

Hier decken wir das komplette Produktportfolio ab: Datenanbindungen, Standortvernetzungen, Hosting & Colocation, Festnetz, Mobilfunk, Telefonanlagensysteme, Unified Communications, Managed Services, Service-rufnummern, Audiotex & IVR und Konferenzsysteme. Wir kümmern uns um die komplette Abwicklung bei Bestellung und Installation neuer Systeme und unterstützen auch – wenn gewünscht – im laufenden Betrieb.

Neuerschließung von Bürogebäuden

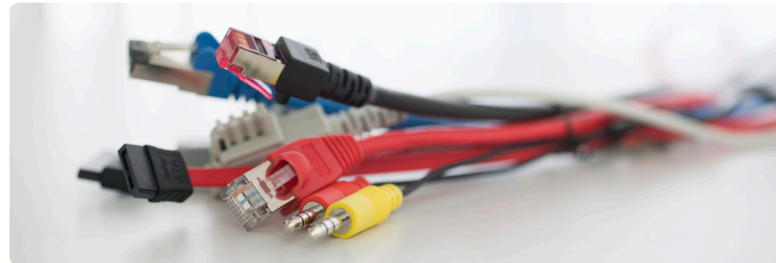
Insbesondere für die Neuerschließung von Bürogebäuden bieten wir eine Vielzahl von Dienstleistungen an:

- Prüfung der vorhandenen Knotenpunkte und verfügbaren Carrier
- Prüfung der Bandbreitenverfügbarkeiten für den Standort
- Aufzeigen von Anbindungsvarianten des neuen Standorts
- Beauftragung von Gebäudeerschließungen bei den gewünschten Carriern
- Anschaltung von Geschäftskunden an die Netze der Carrier

ITK-Umzugsmanagement

consense übernimmt das komplette Umzugsmanagement der IT- und Telekommunikationstechnik während eines Umzugs oder einer Standorterweiterung:

- Planung und Dimensionierung der neuen IT- und TK-Infrastruktur
- Prüfung der verfügbaren Anbieter und Netzqualitäten am neuen Standort.
- Bestandsaufnahme und Analyse der vorhandenen TK-Verträge
- Beauftragung von Anbietern
- Monitoring und Terminierung der Technikereinsätze
- Installation der Technik am neuen Standort
- Erreichbarkeitskonzepte für den Zeitraum des tatsächlichen Umzugs



Datenanbindung

consense berät Unternehmen, aus dem großen Angebot von Anbietern am Markt das richtige Produkt zu finden und unterstützt bei der Planung und Integration.

- Migration in die bestehende IT- und EDV-Infrastruktur
- Standortvernetzung
- Redundanzkonzepte
- Firewall- und Securitysysteme
- Hosting & Colocation
- Managed Services
- Cloud-Lösungen
- Implementierung von Hochverfügbarkeitslösungen

Telefonanlagensysteme

Unter Berücksichtigung der bestehenden TK- und DV-Infrastruktur erarbeiten wir für unsere Kunden optimale Lösungen zur erfolgreichen Nutzung neuester Technologien für Sprach- und Datendienste. Dabei analysieren wir den aktuellen und zukünftigen Bedarf, damit nachhaltige Investitionsentscheidungen getroffen werden können.

- Leitungsnetzprüfung, -erweiterung, -erstellung
- Netzanalysen und Qualitätscheck
- Telefonanlagenmigrationen
- Systemrollout
- Virtuelle Telefonanlagen
- Anbindung an vorhandene Softwaresysteme
- Klassische und VoIP-Lösungen

Beispiele von Referenzkunden, die unserem Umzugsmanagement vertrauen

- BDEW Bundesverband der Energie- und Wasserwirtschaft e.V., Berlin und Brüssel
- Latam Airlines Group S.A., Frankfurt am Main
- Siemens Healthcare Diagnostics GmbH, Eschborn